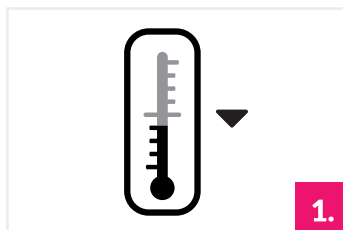


Doe het zelf

Stap voor stap uw cv-ketel bijvullen

Dit heeft u nodig:

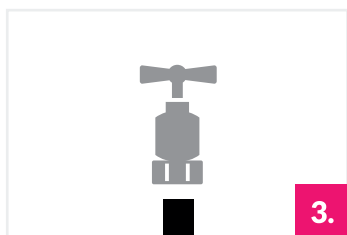
- Emmer
- Slang
- Waterpomptang
- Doekje
- 10-15 minuten tijd



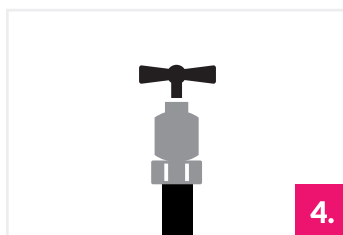
1. Zet de kamerthermostaat op de laagste stand en wacht tot de cv-ketel is afgekoeld



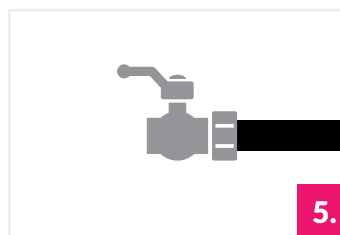
2. Zet de cv-ketel uit door de stekker uit het stopcontact te halen



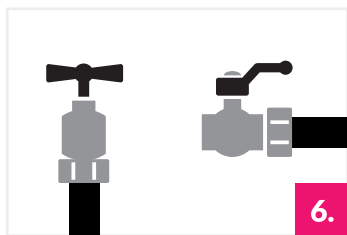
3. Sluit de slang aan op de waterkraan bij uw cv-ketel



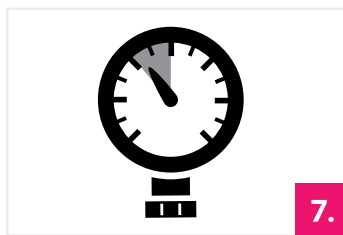
4. Vul de slang langzaam met water, totdat de meeste lucht uit de slang is



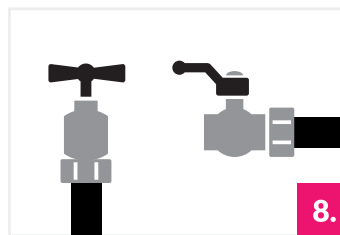
5. Sluit nu de slang aan op de vulkraan van uw verwarmingssysteem



6. Draai eerst de waterkraan open en vervolgens de vulkraan



7. Blijf vullen totdat de drukmeter van uw verwarmingssysteem tussen de 1,5 en 2 bar staat



8. Draai de vulkraan dicht en vervolgens de waterkraan



9. Voordat u de slang loskoppelt, zet u een emmer onder de kraan



10. Vergeet niet om uw cv-ketel weer aan te zetten: stop de stekker in het stopcontact

Uw cv-ketel is nu bijgevuld, maar uw systeem moet nog wel ontlucht worden.

Hoe dat werkt, bekijkt en leest u op Essent.nl.